

## SPOELEN

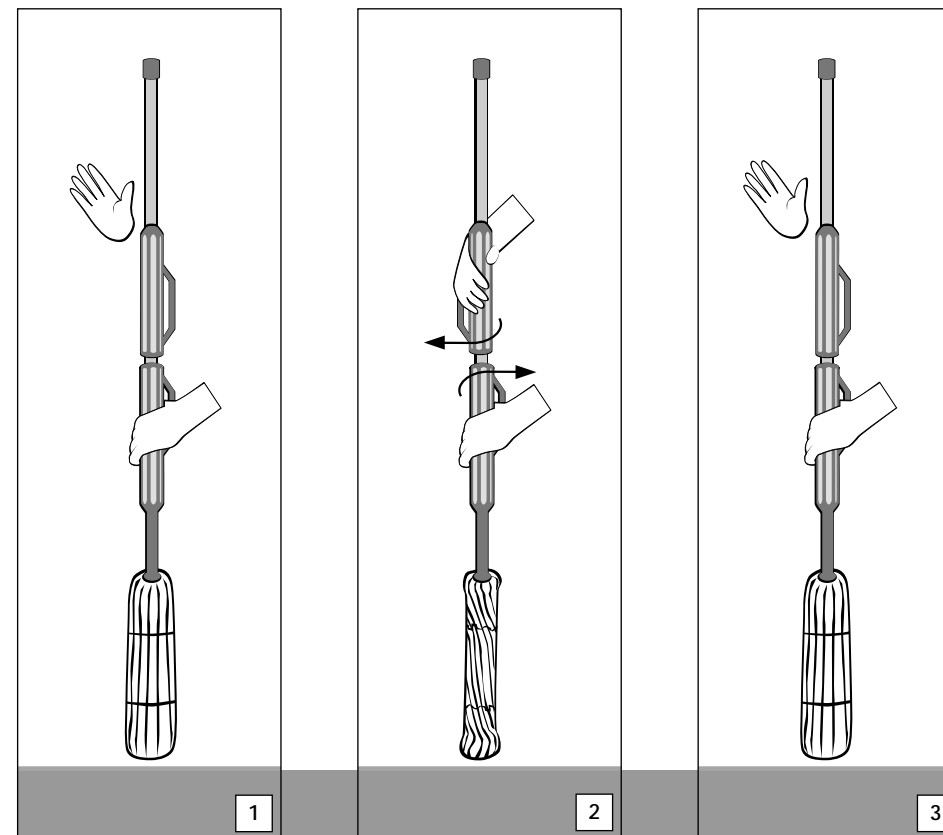
1

Laat de steel van de swepmop op de bodem van de emmer rusten.

Spoel de mop uit door de onderste handgreep op en neer te bewegen.

2

Pak de onderste handgreep beet en til de swepmop uit de emmer.



## WRINGEN

1

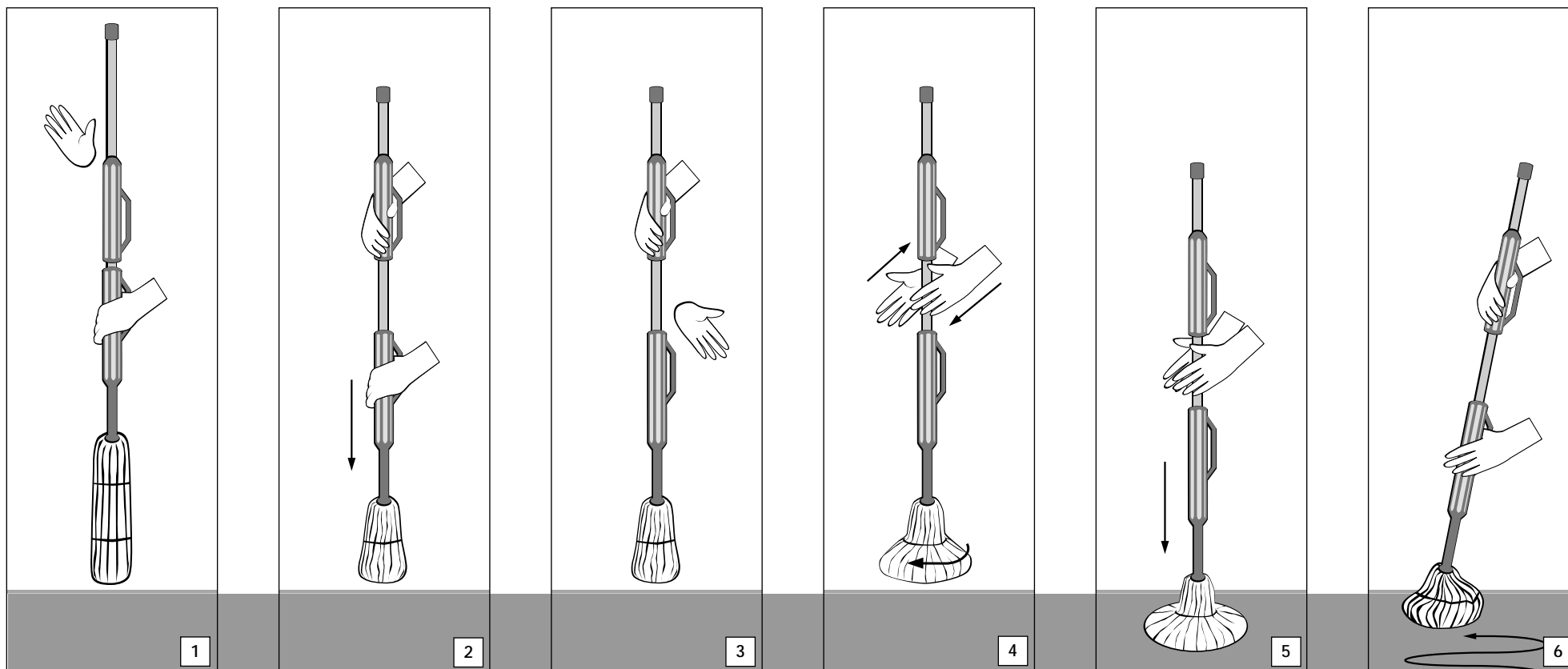
Houdt de swepmop beet aan de onderste handgreep.

2

Pak de bovenste handgreep en draai beide handgrepen tegen elkaar in om overtollig water uit te wringen.

3

Laat de bovenste handgreep los om de swepmop weer te ontspannen.



## Moppen

**1**  
Houdt de swepmop beet aan de onderste handgreep en laat de bovenste handgreep los.

De draden van de swepmop hangen recht.

**2**  
Laat de onderste handgreep rustig helemaal naar beneden zakken.

**3**  
De swepmop hangt nu in model.

**4**  
Draai de swepmop aan de middenstang rond in de lucht.

**5**  
Als de swepmop volledig uitwaaiert, op de vloer laten vallen. (Even oefenen...)

**6**  
Loop rustig achteruit en beweeg de swepmop van links naar rechts zigzaggend mee.